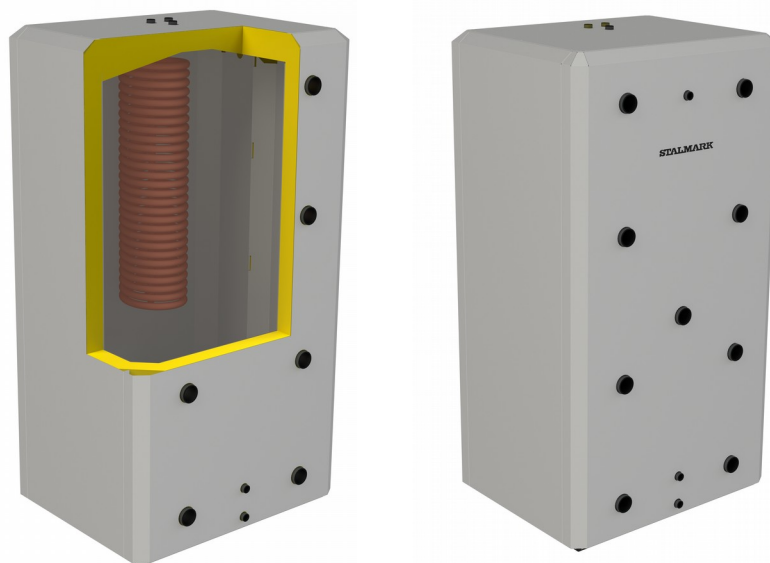


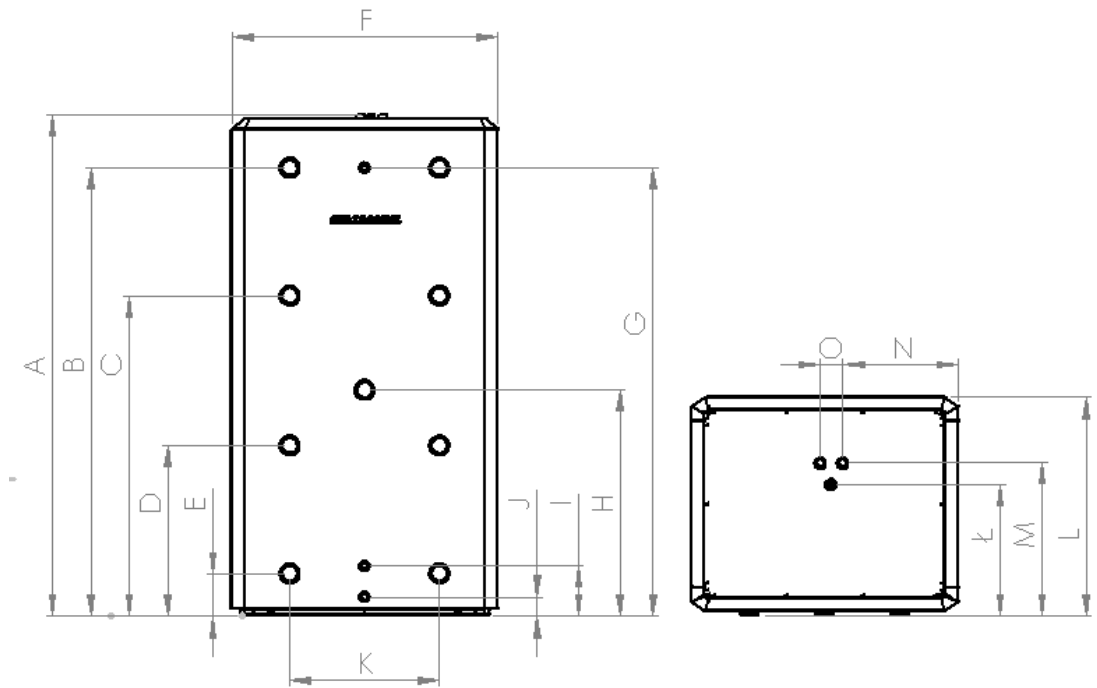
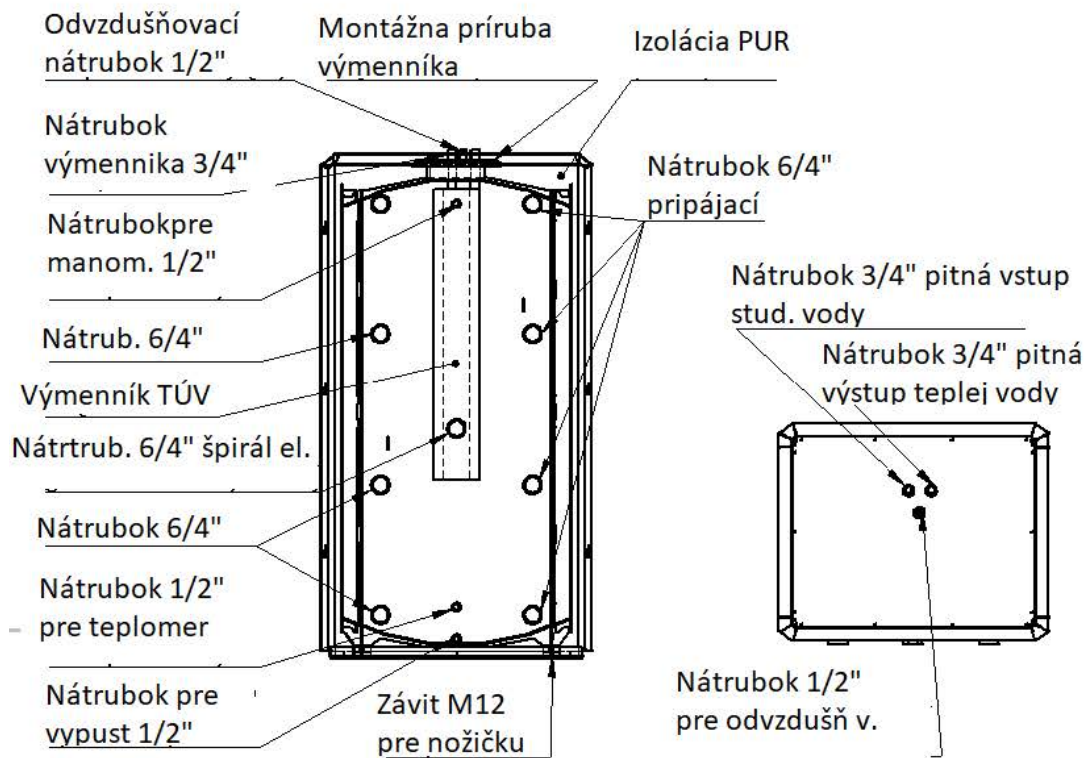


STALMARK



Technické parametre Akumulačných nádob s TUV výmenníkom

Parametr	J.m.	SW 500			SW 800			SW 1000		
Celkový užitkový objem	l	494			784			944		
Maximálna prevádzková teplota	°C	90			90			90		
Minimálna prevádzková teplota	°C	6			6			6		
Maximálny prevádzkový tlak	bar	3			3			3		
Tepelná strata voľnobežná	W	115			121			129		
Energetická trieda efektívnosti	-	C			C			C		
Tepelná izolácia	-	PUR pena								
Hmotnosť	kg	229			294			334		
Parametr nahrievania výmenníka tepl. nádoby/vstupná tepl. vody/ výstupná teplota pitnej vody	°C	80/10/40	70/10/40	50/10/40	80/10/40	70/10/40	50/10/40	80/10/40	70/10/40	50/10/40
Výkon výmenníka	kW	86	58	24	86	58	24	86	58	24
Výdatnosť výmenníka (T,Ú.V.)	m ³ /h	2,5	1,7	0,7	2,5	1,7	0,7	2,5	1,7	0,7
Maksymálny prevádzkový tlak výmenníka	bar	16			16			16		



Rozmery

Rozmer Typ	A	B	C	D	E	F	G	H	I	J	K	L	Ł	M	N	O
	[mm]	[mm]	[mm]	[mm]	[mm]	[mm]	[mm]	[mm]	[mm]	[mm]	[mm]	[mm]	[mm]	[mm]	[mm]	[mm]
SW 500	1568	1402	1002	534	134	834	1403	708	158	61	468	682	410	477	360	70
SW 800	1948	1776	1276	638	138	947	1776	1076	158	61	570	750	441	511	417	70
SW 1000	1958	1776	1276	638	138	1082	1776	1182	158	61	644	767	449	519	484	70